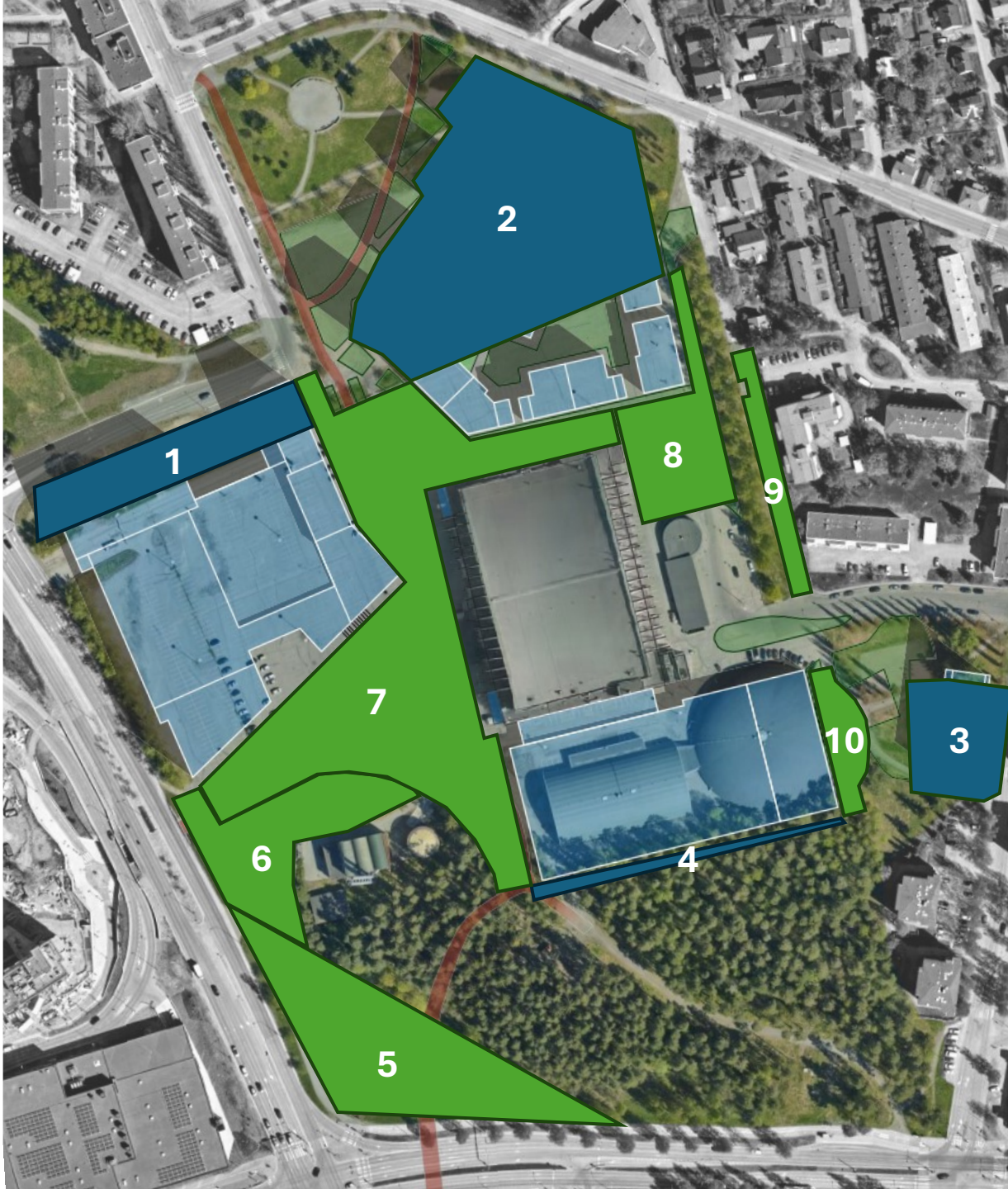


Pinta-alatarkastelu

Asemakaavan 8792 vaikutukset
virkistykseen soveltuvien
alueiden kokonaispinta-alaan

Kuva: Asemakaavan mukainen kokonaisuus asemoituna
nykytilannetta kuvaavaan ilmapäätävään

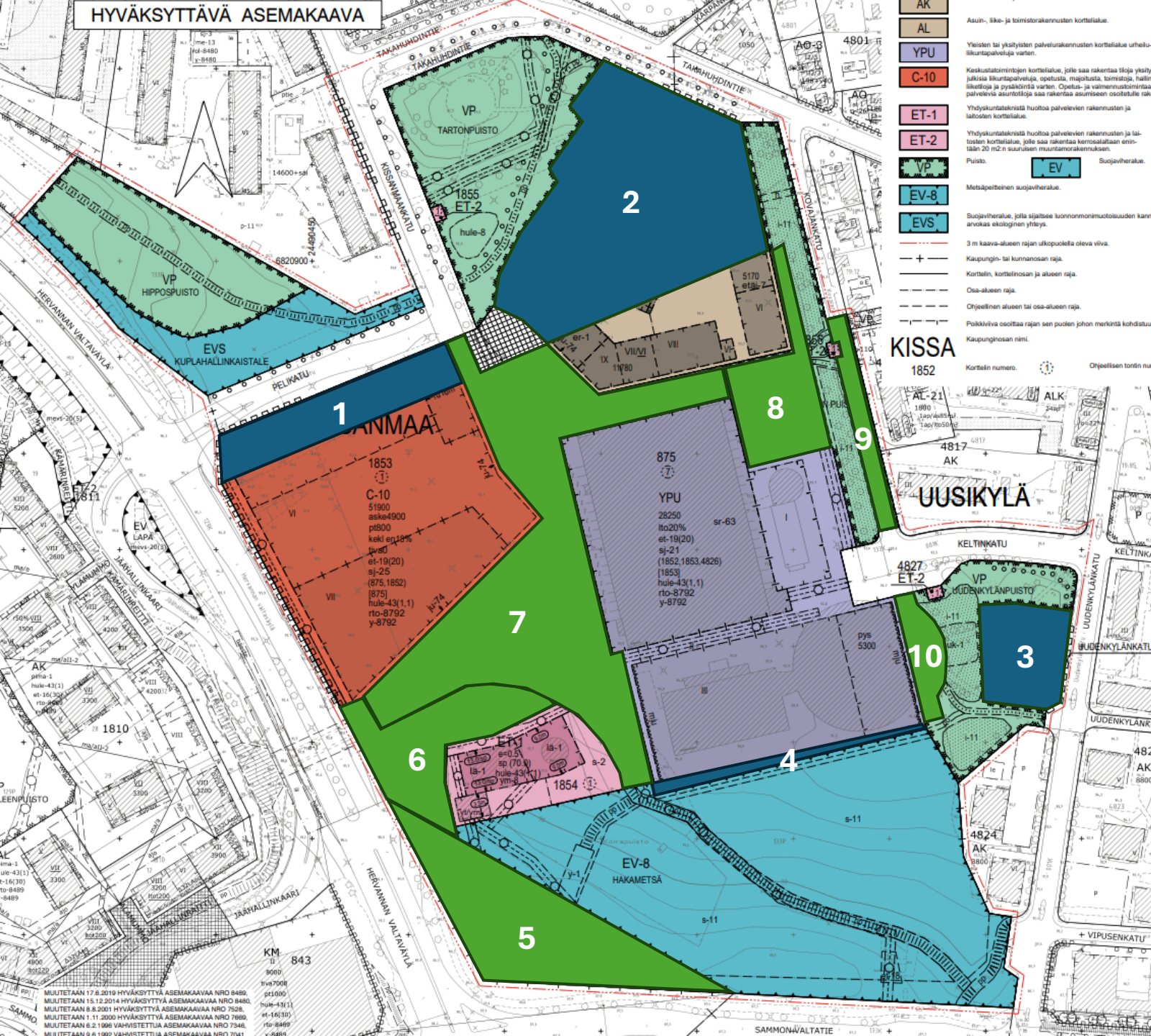


Pinta-alamuutokset ilmakuvassa

Alueen numero	Viheraluetta muuttuu korttelialueeksi	Pinta-ala / ha
1	Suojaviheralue muuttuu korttelialueeksi	0,3009
2	Osa Tartonpuistoa muuttuu korttelialueeksi	1,2291
3	Osa Uudenkylänpuistoa muuttuu korttelialueeksi	0,2251
4	Osa Hakametsää muuttuu korttelialueeksi	0,0733

Alueen numero	Kortteli- ja katualuetta muuttuu viheralueeksi tai virkistykseen soveltuviksi alueiksi	Pinta-ala / ha
5	Katualuetta muuttuu suojaviheralueeksi	0,5970
6	Korttelialuetta muuttuu suojaviheralueeksi	0,3264
7	Kortteli- ja katualuetta muuttuu aukiokokonaisuudeksi	1,3619
8	Korttelialuetta muuttuu puistoksi (Aarne Honkavaaran puisto)	0,2921
9	Katualuetta muuttuu puistoksi (Aarne Honkavaaran puisto)	0,1251
10	Korttelialuetta liitetään Uudenkylänpuistoon	0,0984

HYVÄKSYTTÄVÄ ASEMAKAAVA



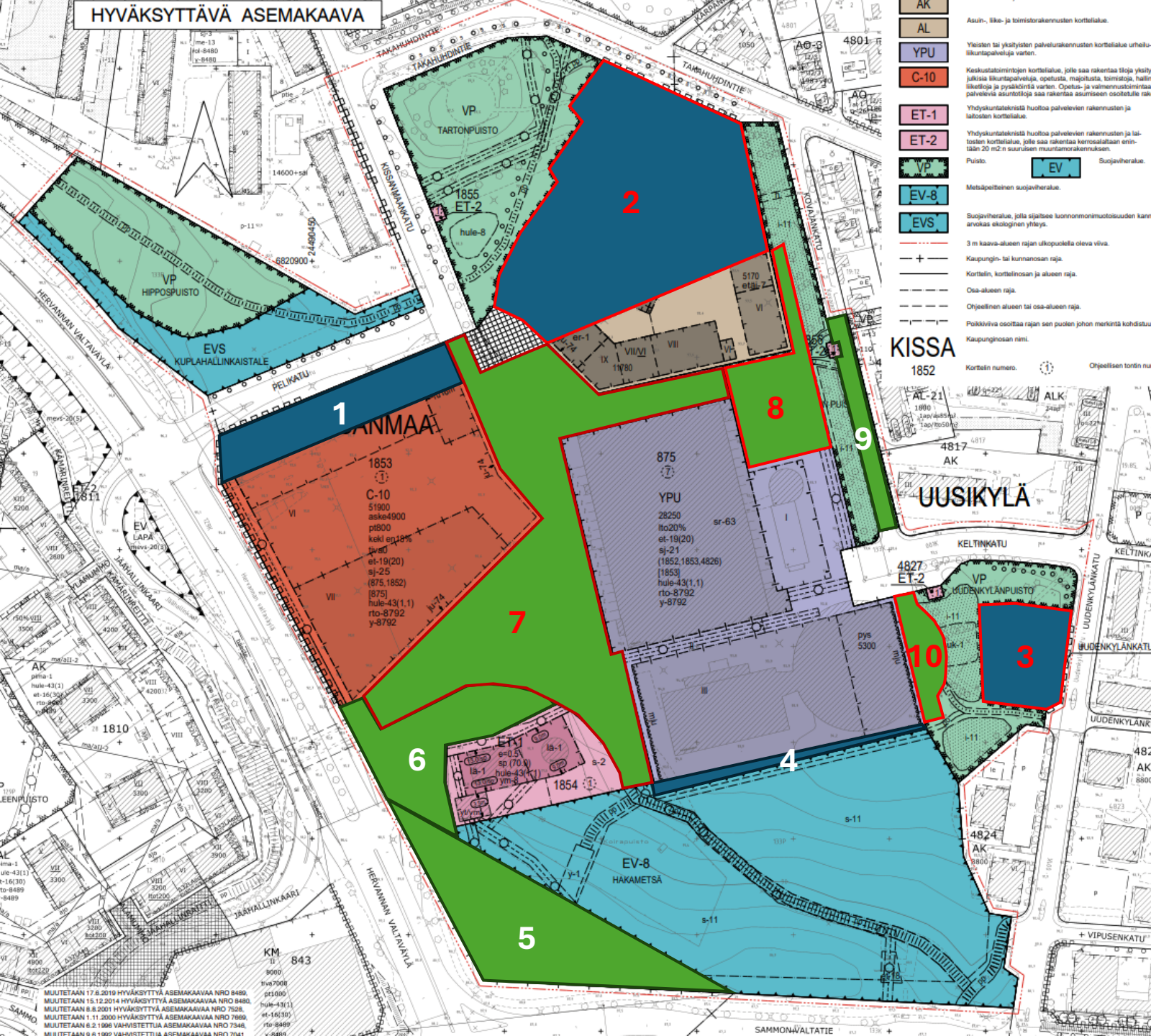
Pinta-alamuutokset kaavakartassa

Alueen numero	Viheraluetta muuttuu korttelialueeksi	Pinta-ala / ha
1	Suojaviheralue muuttuu korttelialueeksi	0,3009
2	Osa Tartonpuistoa muuttuu korttelialueeksi	1,2291
3	Osa Uudenkylänpuistoa muuttuu korttelialueeksi	0,2251
4	Osa Hakametsää muuttuu korttelialueeksi	0,0733

Alueen numero	Kortteli- ja katualuetta muuttuu viheralueeksi tai virkistykseen soveltuviksi alueiksi	Pinta-ala / ha
5	Katualuetta muuttuu suojaviheralueeksi	0,5970
6	Korttelialuetta muuttuu suojaviheralueeksi	0,3264
7	Kortteli- ja katualuetta muuttuu aukiokokonaisuudeksi	1,3619
8	Korttelialuetta muuttuu puistoksi (Aarne Honkavaaran puisto)	0,2921
9	Katualuetta muuttuu puistoksi (Aarne Honkavaaran puisto)	0,1251
10	Korttelialuetta liitetään Uudenkylänpuistoon	0,0984

MUUTETAAN 17.8.2019 HYVÄKSYTTÄVÄ ASEMAKAAVAA NRO 8480.
 MUUTETAAN 15.12.2014 HYVÄKSYTTÄVÄ ASEMAKAAVAA NRO 8480.
 MUUTETAAN 8.8.2001 HYVÄKSYTTÄVÄ ASEMAKAAVAA NRO 7528.
 MUUTETAAN 1.11.2000 HYVÄKSYTTÄVÄ ASEMAKAAVAA NRO 7869.
 MUUTETAAN 6.2.1988 VÄHISTETTY ASEMAKAAVAA NRO 7346.
 MUUTETAAN 9.6.1992 VÄHISTETTY ASEMAKAAVAA NRO 7041.

HYVÄKSYTTÄVÄ ASEMAKAAVA



Tartonpuiston ja Uudenkylänpuiston pieneneminen verrattuna keskeisimpien uusien, virkistykseen soveltuvien alueiden pinta-alaan:

Alueen numero	Alueen selite	Pinta-alamuutos / ha
2	Osa Tartonpuistoa muuttuu korttelialueeksi	-1,2291
3	Osa Uudenkylänpuistoa muuttuu korttelialueeksi	-0,2251
7	Kortteli- ja katualuetta muuttuu virkistykseen soveltuvaksi aukiokokonaisuudeksi	+1,3619
8	Korttelialuetta muuttuu puistoksi (Arne Honkavaaran puisto)	+0,2921
10	Korttelialuetta liitetään Uudenkylänpuistoon	+0,0984

Pinta-alamuutos +0,2982 ha